

ВЛИЯНИЕ СОЦИАЛЬНЫХ И ЭКОЛОГИЧЕСКИХ ФАКТОРОВ НА РЕПРОДУКТИВНОЕ РАЗВИТИЕ ДЕВУШЕК

Яковлева М.А.

**ФГБОУ ВПО «Пермский государственный национальный
исследовательский университет»**

**ФБУН «Федеральный научный центр медико-
профилактических технологий управления рисками
здоровью населения»**

Основные тенденции в нарушении развития детей и подростков

Уменьшение числа детей с нормальным физическим развитием

Перераспределение жирового и мышечного компонента

Грациализация и астенизация, ретардация

Дискоординация морфофункционального развития

Причины изменения физического развития детей и подростков

Социально-экономические

- Глобализация
- Активность миграционных потоков
- Социальная стратификация населения
- Влияние социальных условий (типа питания, физической нагрузки)

Антропогенная нагрузка

- Влияние антропогенной нагрузки, связанной с загрязнением атмосферы, гидросферы, литосферы

Биологические эффекты

- Ускорение научно-технического процесса
- Новое информационное пространство
- Новые технические средства

Материал и методика исследования

Девушки 14 - 17 лет, N=310

Обследование проведено в период ежегодного медицинского осмотра девушек на базе Коми республиканского перинатального центра планирования семьи и репродуктивного здоровья.

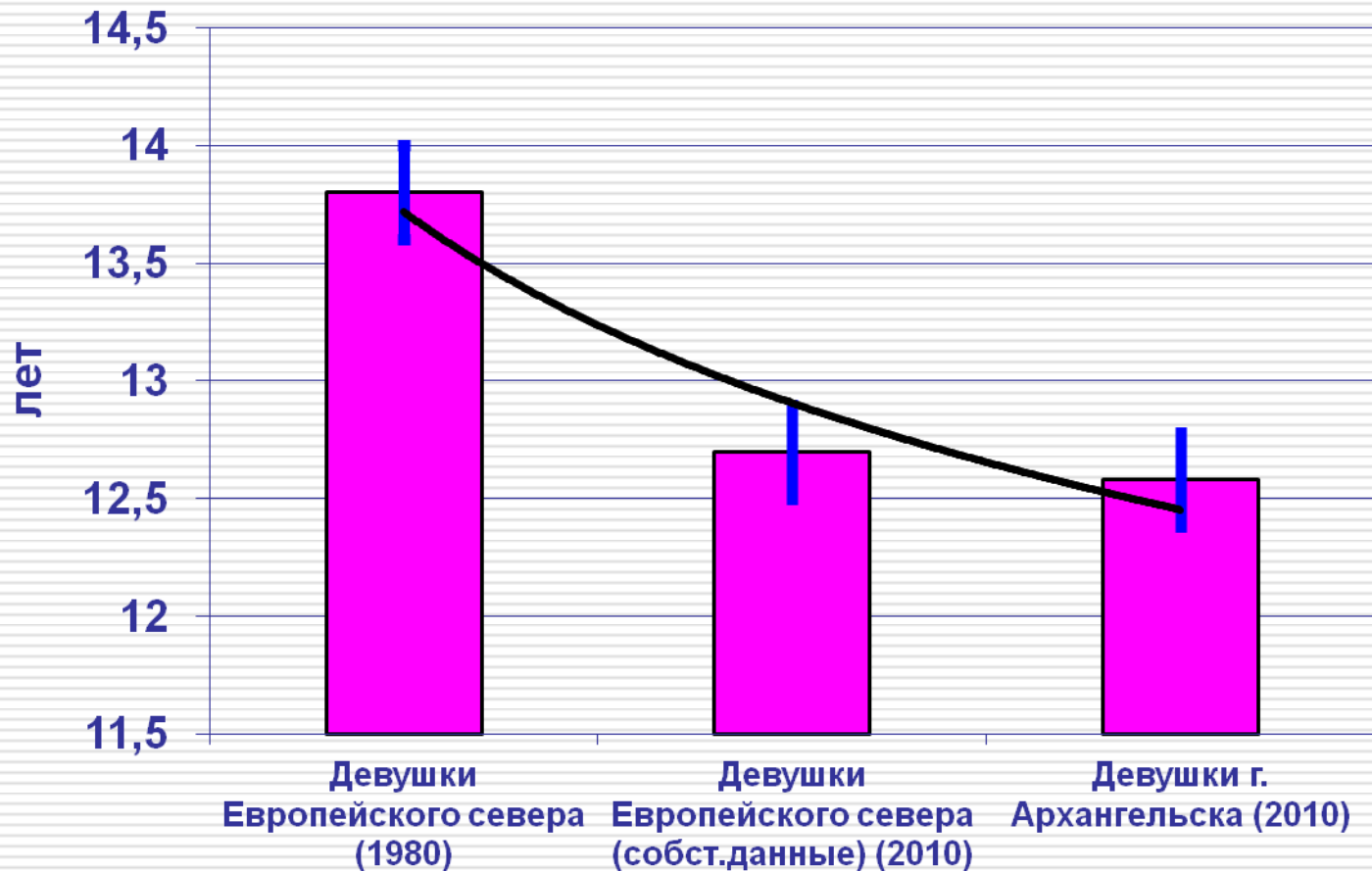
Составлен протокол обследования, содержащий разделы: паспортные данные, репродуктивные показатели (начало менархе, длительность и периодичность менструального ритма), данные антропометрии, предложена анкета, учитывающая основные социально-экономические, экологические (место проживания и учебы) и аддиктивные факторы.

Определяли основные соматометрические показатели (рост и массу тела, окружность груди), развитие подкожно-жировой клетчатки, размеры таза (d. cristarum, d. spinarum, d. trochanterica, conjugate externa, conjugate vera), для оценки полового созревания использовали общепринятый метод (J.M.Tanner).

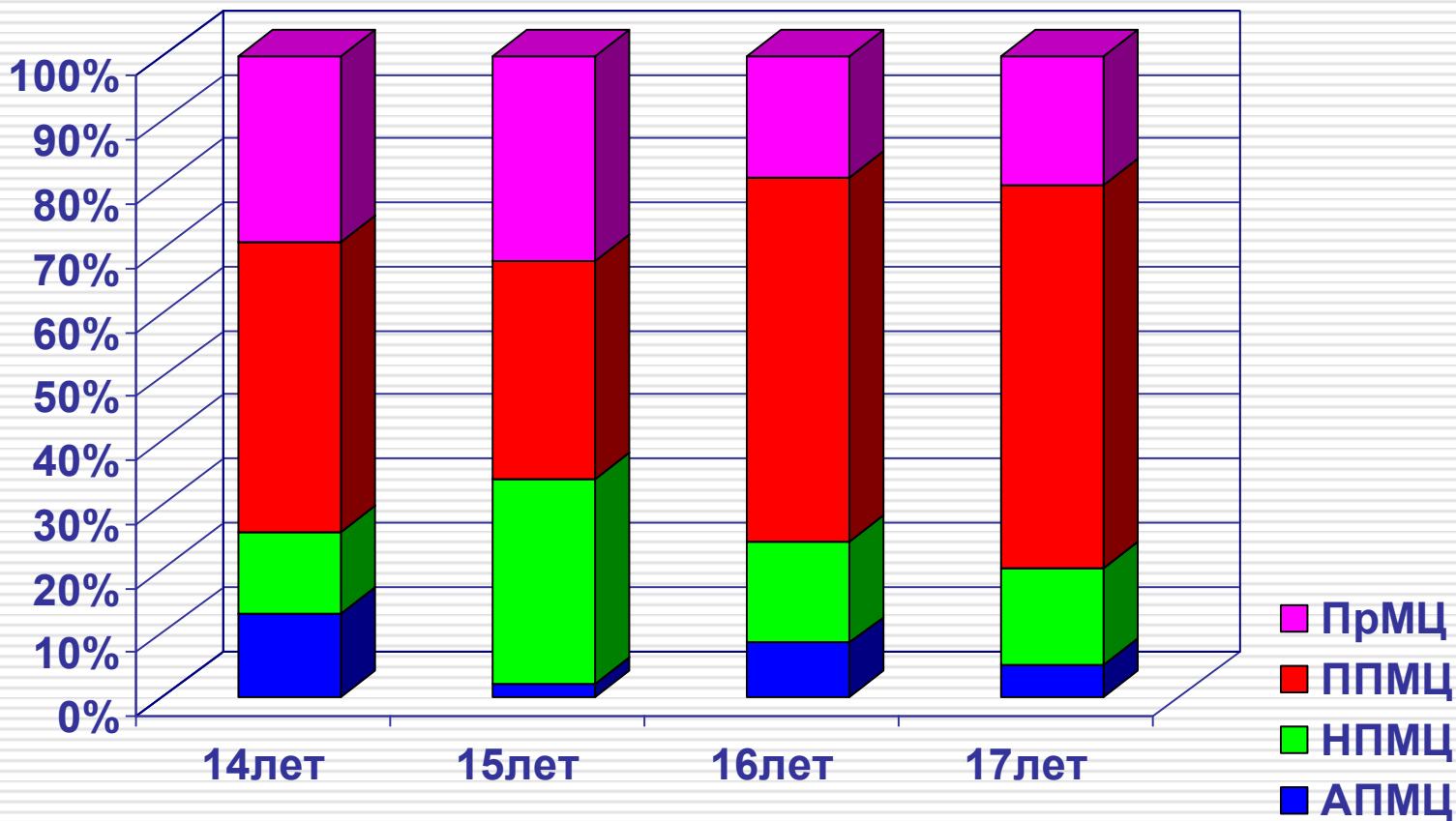
Анализ амбулаторных карт пациенток в возрасте 15-17 лет (всего 5456 карты) КРПЦ ПС и РЗ

Статистическую обработку данных с помощью прикладных программ Microsoft Office (Excel).

Возраст менархе девочек Европейского севера



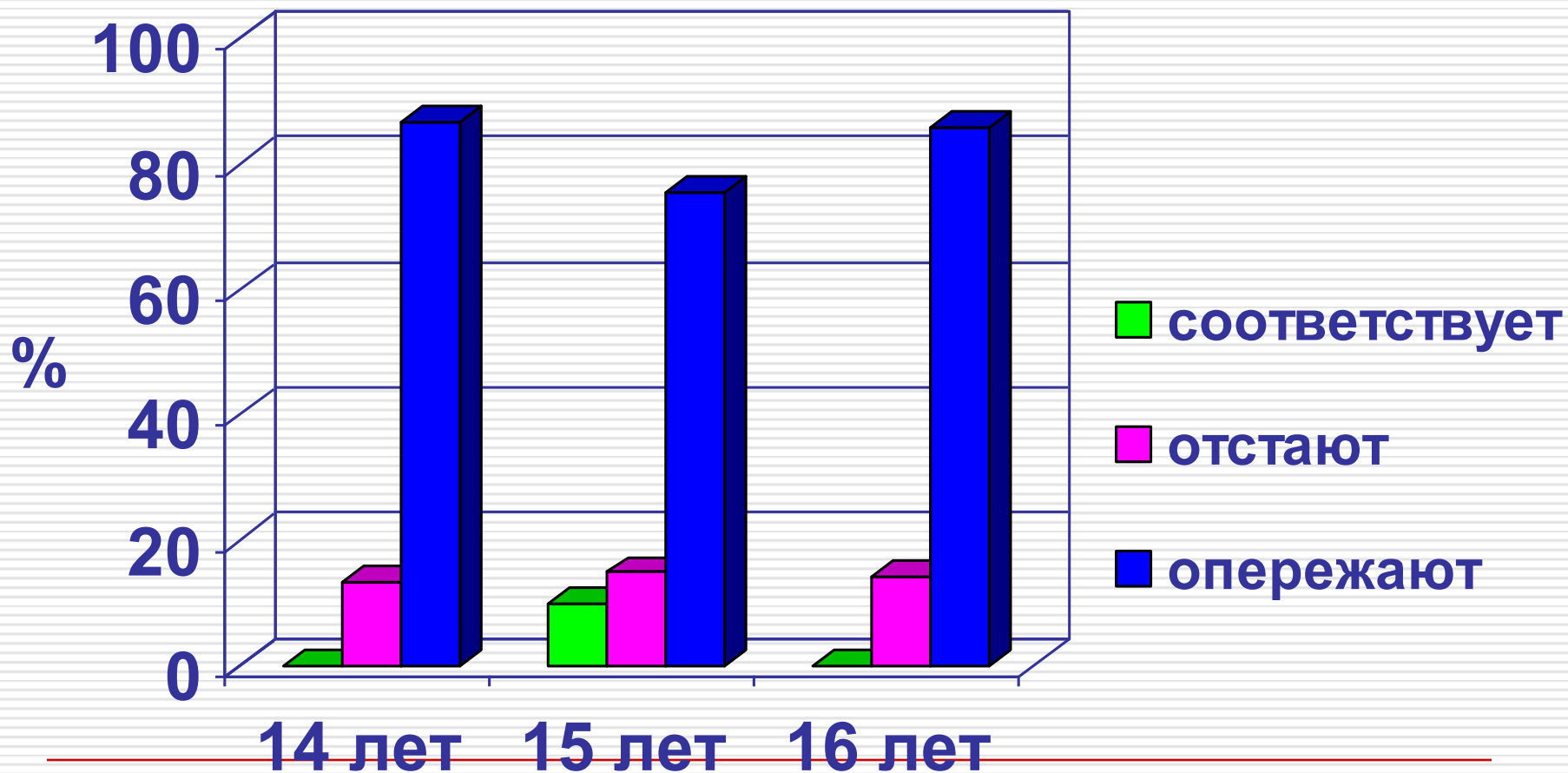
Структура исследуемой группы по продолжительности менструального цикла



Сравнительные данные размеров таза исследуемых девушек

Морфологический параметр	Девушки Европейского севера	Девушки г. Кирова
d. spinarum	24.36±0.2*	23.83±0.17
d.cristarum	30.24±0.3 *	27.27±0.16
d.trochanterica	32.88±0.3*	30.00±0.15
conjugate externa	20.64±0.2 *	18.48±0.13

Соотношение биологического и паспортного возраста девушек 14-16 лет



Корреляция между социальными факторами и параметрами физического развития и репродуктивного здоровья

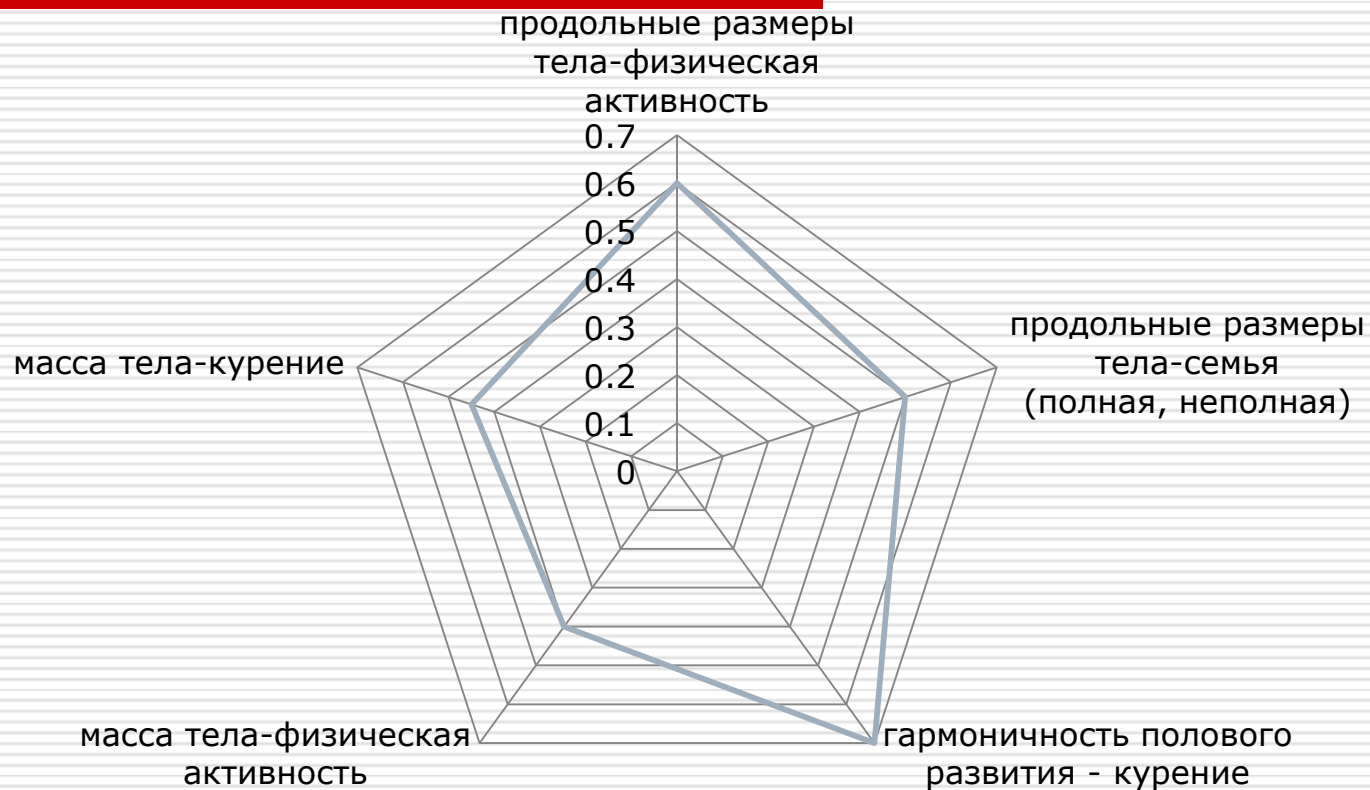


Схема паспорта репродуктивного здоровья подростка



Заключение:

- Необходимо продолжить исследования по выявлению вклада биологических, медико-социальных, экологических факторов, факторов внутришкольной среды и образа жизни на морфо-физиологическое и репродуктивное развитие подростков и юношества.
 - научно обосновать методики по оценке вклада приоритетных факторов риска с учетом современных знаний о проблемах физического и репродуктивного развития.
 - разрабатывать расширенные нормативные региональные данные возрастно-полового развития с учетом рекомендаций ВОЗ о периодичности их обновления.
-

Спасибо за внимание