

Д.А.Кирьянов, С.В.Бабина, В.М. Чигвинцев, А.О.Клабуков

К проблеме формирования реестров субъектов и объектов надзора в рамках риск-ориентированной модели контрольно-надзорной деятельности

*Дмитрий Александрович Кирьянов
Светлана Владимировна Бабина*

Реестр объектов надзора

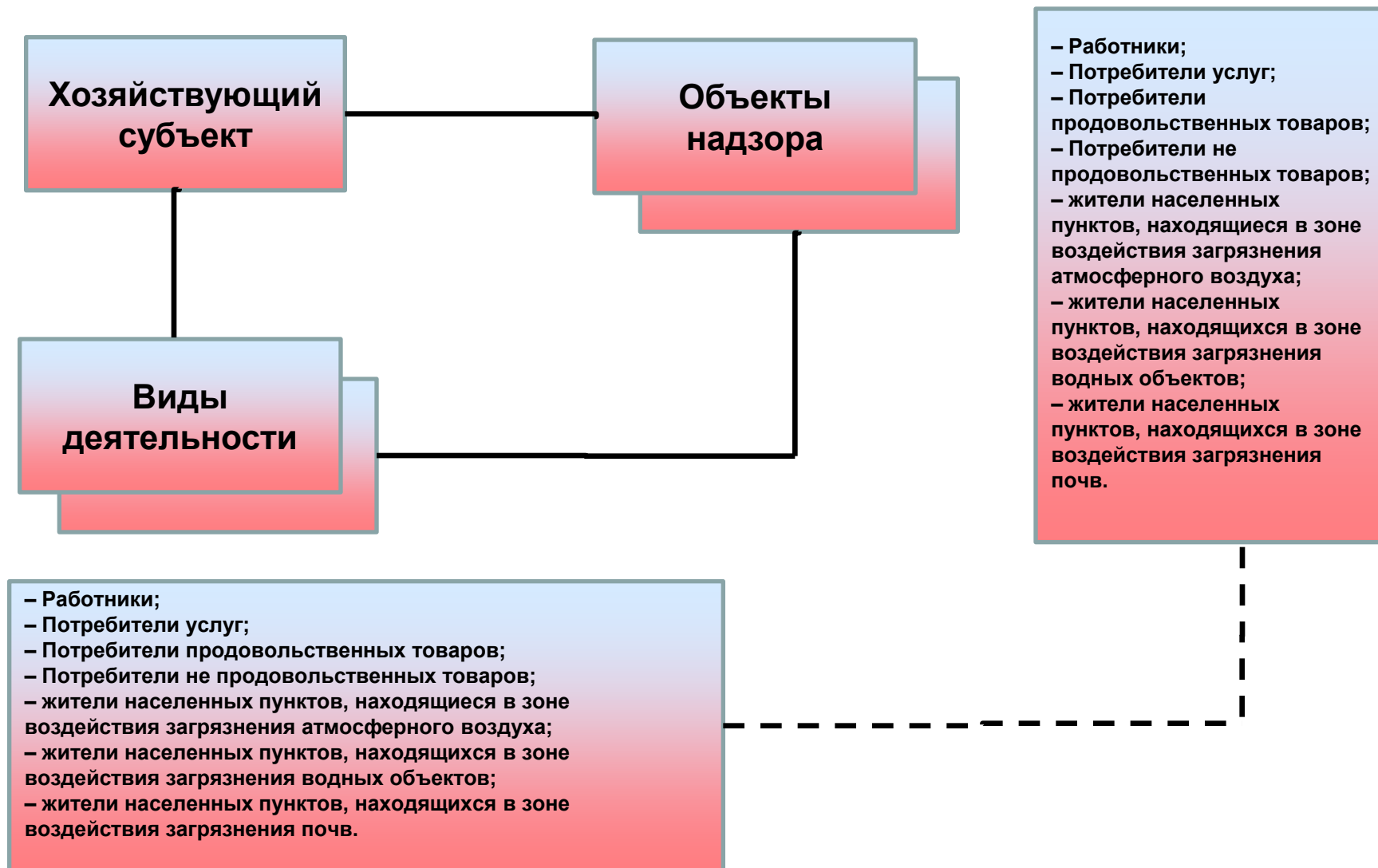
Реестр объектов надзора – информационная система, предназначенная для ведения и анализа актуальных данных о хозяйствующих субъектах, осуществляющих деятельность на территории субъекта РФ и подлежащих надзору со стороны территориального управления Федеральной службы по надзору в сфере защиты прав потребителей и благополучия человека

Основные определения

Хозяйствующий субъект- юридическое лицо или индивидуальный предприниматель, осуществляющий деятельность на территории субъекта РФ

Объект надзора- структурная единица хозяйствующего субъекта, ограниченная видом экономической деятельности и фактическим местом размещения, в отношении которого проводятся контрольно-надзорные мероприятия

Принципиальная схема данных



Этап развития ...шаблонов

Шаблон для заполнения в пилотных территориях [Режим совместимости] - Microsoft Excel

А	В	С	Д	Е	Ф	Г	Н	И	К	Л	М	Н	О	Р	Q	R	S	T	U	V		
Номер	ИНН субъекта	Наименование объекта	ОКВЭД объекта (код вызова)	Виды деятельности объекта по СЭБ	Место фактического осуществления деятельности ЮЛ/ИП	ОКАТО	Муниципальный район образования	Индик. населенный пункт	Улица, № дома	Дата окончания последней плановой проверки	Количество проверок по статье Федерального закона "О санитарно-эпидемиологическом благополучии населения"	по статьям Федерального закона "О санитарно-эпидемиологическом благополучии населения"										
											ст. 13	ст. 15	ст. 17	ст. 18	ст. 19	ст. 20	ст. 21	ст. 22	ст. 23	ст. 24	ст.	
1																						
2																						
3	1	2	3	4	5	6	7	8	9	10	11	12	13	14	15	16	17	18	19	20	21	22
4				12 в том числе: деятельность в области здравоохранения (05.1, 05.2, кроме деятельности детских садов)																		

Реестр свод.ДГПОБЪЕКТЫ - ОТДЕЛЫ [Режим совместимости] - Microsoft Excel

А	В	С	Д	Е	Ф	Г	Н	И	К	Л	М	Н	
1. ИНН субъекта	2. ОГРН	3. Вид организационно-правовой формы	4. Наименование субъекта	5. Код ОКВЭД по основному виду деятельности	6. Юридический адрес				7. Дата государственной регистрации ЮЛ/ИП	8. Дата начала осуществления ЮЛ/ИП деятельности в соответствии с представленным уведомлением	9. Дата ликвидации		
					Почтовый индекс	Населенный пункт	Улица	дом/строение, офис/квартира					
2539047838	102250127340	гепных учреждений	Муниципальное дошкольное образовательное учреждение "Детский сад №12 общеразвивающего вида г.Владивостока"	80.10.1	690910	г.Владивосток			26.01.01	26.01.01			
2539047993	102250127801	гепных учреждений	Муниципальное дошкольное образовательное учреждение "Центр развития ребенка - детский сад № 125 г. Владивостока"	80.10.1	690049	г.Владивосток	Порт-Артурская	68	12.01.01	12.01.01			
2539048221	102250130276	гепных учреждений	Муниципальное дошкольное образовательное учреждение "Детский сад № 16 общеразвивающего вида г. Владивостока"	80.10.1	690039	г.Владивосток	Бородинская	29	23.02.01	23.02.01			
2539046697	103250110441	гепных учреждений	Муниципальное дошкольное образовательное учреждение "Детский сад №118 присмотра и оздоровления с приоритетными осуществлением лечебно-	80.10.1	690024	г.Владивосток	Енисейская		06.10.00	06.10.00			
2539043390	102250130397	гепных учреждений	Муниципальное дошкольное образовательное учреждение "Детский сад № 123 комбинированного вида г.Владивостока"	80.10.1	690912	г.Владивосток	Шестая	6	20.01.97	20.01.97			
2539045816	102250130034	гепных учреждений	Муниципальное дошкольное образовательное учреждение "Центр развития ребенка- детский сад №20 г. Владивостока"	80.10.1	690912	г.Владивосток	Лермонтова	65	30.06.00	30.06.00			
2539048032	102250131079	гепных учреждений	Муниципальное общеобразовательное учреждение "Средняя общеобразовательная школа № 3 г. Владивостока"	80.10.2.80.21	690025	г.Владивосток	Лермонтова	91Б	21.12.06	21.12.06			
2539048197	102250125910	гепных учреждений	Муниципальное общеобразовательное учреждение "Средняя общеобразовательная школа № 7 г. Владивостока"	80.10.2.80.21	690039	г.Владивосток	Опорная	4	18.12.02	18.12.02			
2539047884	103250118318	гепных учреждений	Муниципальное общеобразовательное учреждение "Средняя общеобразовательная школа № 12 с углубленным изучением предметов эстетического цикла г.	80.10.2.80.21	690024	г.Владивосток	Енисейская	7а	24.12.99	24.12.99			
		гепных учреждений	население под воздействием	80.10.2.80.21		Успенского		19					

Основные части шаблона реестра субъектов и объектов надзора

- ✓ **Паспортная часть объектов надзора**, содержащая общие сведения об объекте, включая коды принадлежности к хозяйствующим субъектам (субъектам надзора), видам экономической деятельности, сведения о фактическом месте осуществления деятельности;
- ✓ **Паспортная часть хозяйствующего субъекта** (субъекта надзора), включающая сведения о месте регистрации, коды, характеризующие виды экономической деятельности, форм собственности;
- ✓ **Специальная часть**, содержащая сведения о результатах контрольно-надзорной деятельности в отношении объектов надзора и необходимые для решения практических и аналитических задач по планированию и контрольно-надзорной деятельности;
- ✓ **Численность населения**, находящаяся под воздействием объекта надзора;
- ✓ **Результаты расчета риска и классификации объектов надзора**

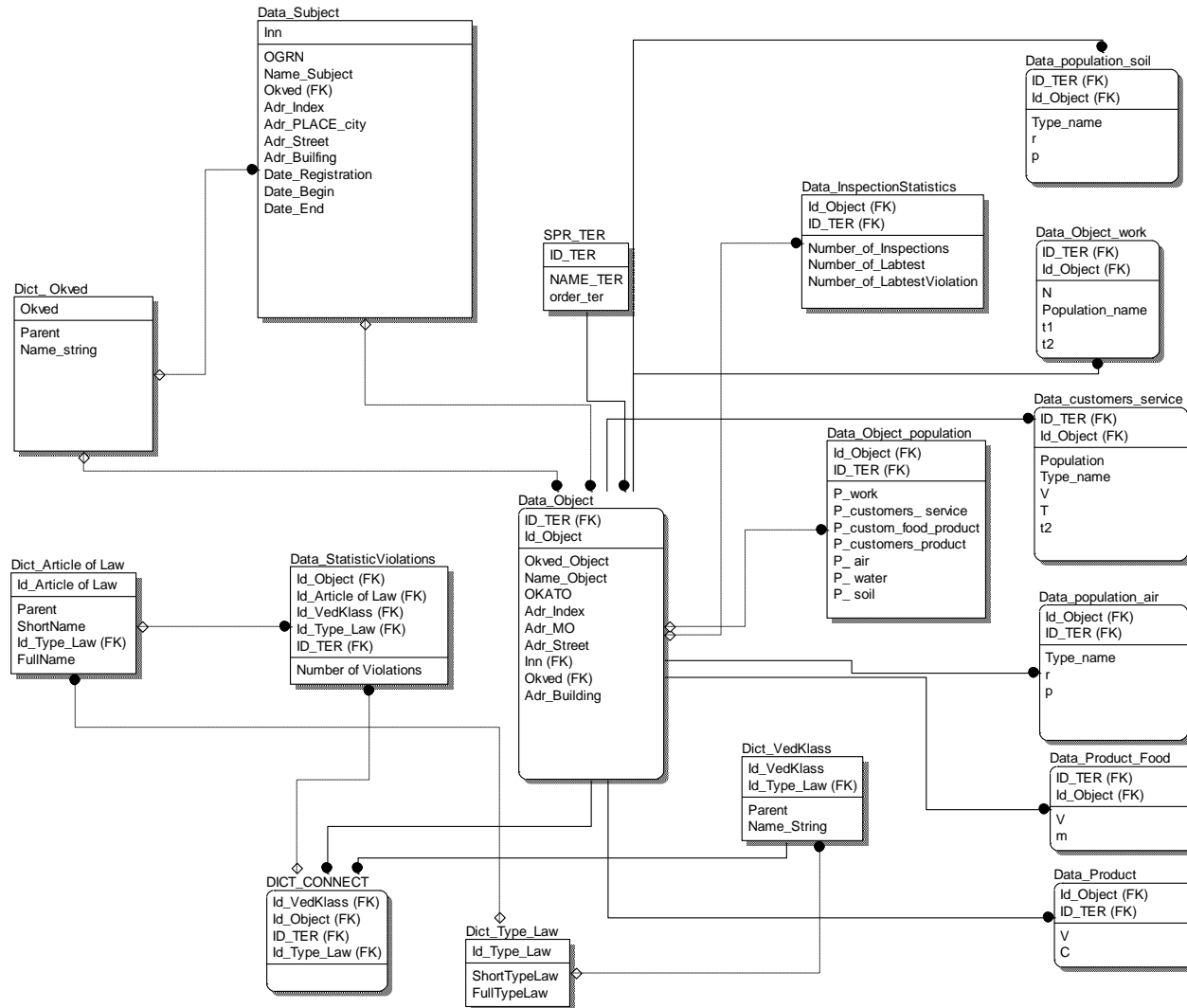
Шаблон для пилотных территорий

Реестр свод ГДПОБЪЕКТЫ + ОТДЕЛЫ [Режим совместимости] - Microsoft Excel

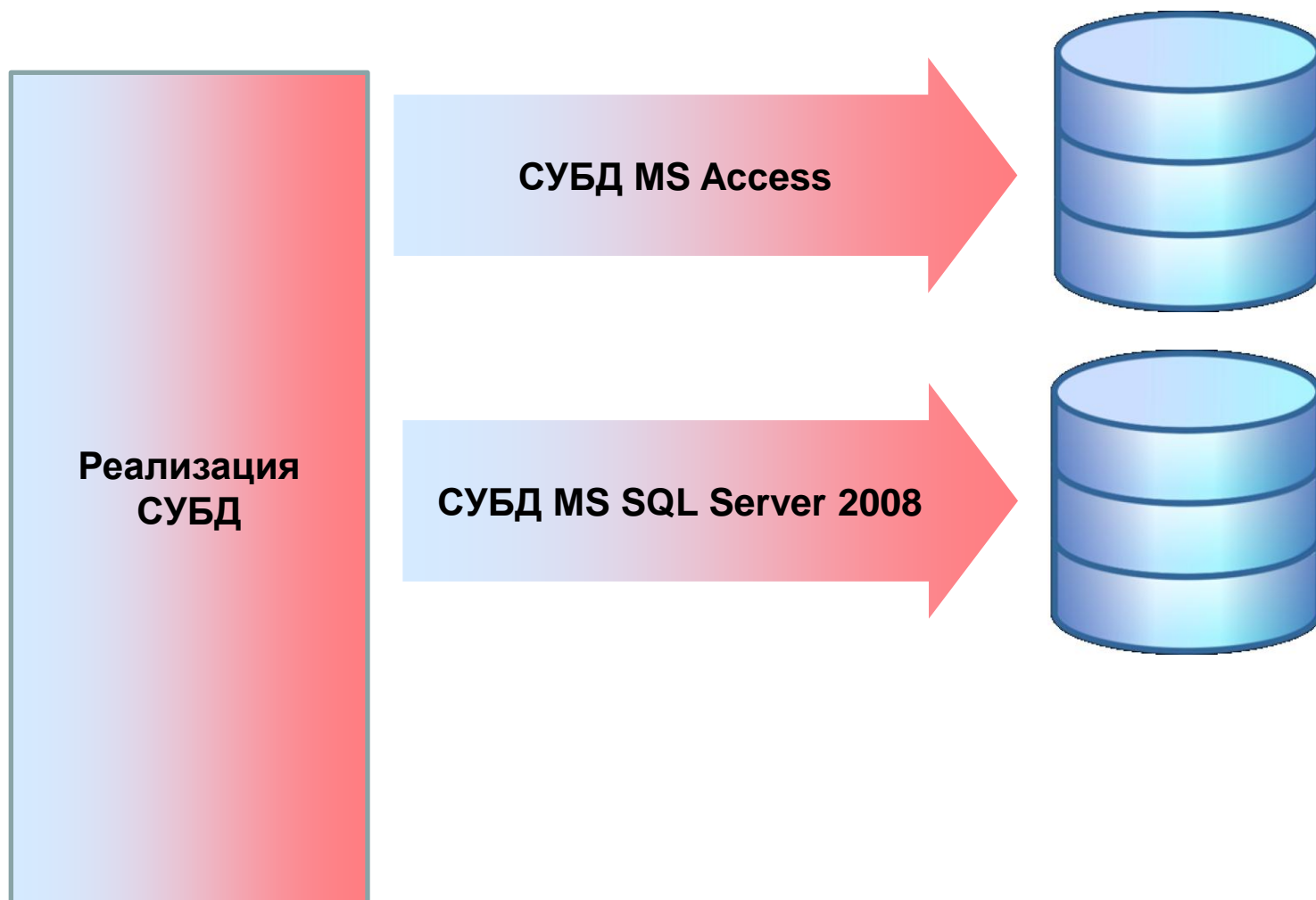
1	2	3	4	5	6.Юридический адрес				7	8	9
					Почтовый индекс	Населенный пункт	Улица	дом/строение, офис/квартира			
1	1. ИНН субъекта	2. ОГРН	3. Вид организационно-правовой формы	4. Наименование субъекта	5. Код ОКВЭД по основному виду деятельности						
2	2539047838	1022502127340		Муниципальное дошкольное образовательное учреждение "Детский сад №12 общеразвивающего вида г.Владивостока"	80.10.1	690910	г.Владивосток			26.01.01	26.01.01
3	2539047595	1022502127801	ельных учреждений	Муниципальное дошкольное образовательное учреждение "Центр развития ребенка - детский сад № 125 г. Владивостока"	80.10.1	690049	г.Владивосток	Порт-Артурская	68	12.01.01	12.01.01
4	2539048221	1022502130276	ельных учреждений	Муниципальное дошкольное образовательное учреждение "Детский сад № 16 общеразвивающего вида г. Владивостока"	80.10.1	690039	г.Владивосток	Бородинская	29	23.02.01	23.02.01
5	2539046697	1032502120441	ельных учреждений	Муниципальное дошкольное образовательное учреждение "Детский сад №118 присмотра и оздоровления с приоритетным осуществлением лечебно-	80.10.1	690024	г.Владивосток	Енисейская		06.10.00	06.10.00
6	2539043390	1022502130397	ельных учреждений	Муниципальное дошкольное образовательное учреждение "Детский сад № 123 комбинированного вида г.Владивостока"	80.10.1	690912	г.Владивосток	Шестая	6	20.01.97	20.01.97
7	2539045816	1022502130034	ельных учреждений	Муниципальное дошкольное образовательное учреждение "Центр развития ребёнка- детский сад №20 г. Владивостока"	80.10.1	690912	г.Владивосток	Лермонтова	65	30.06.00	30.06.00
8	2539048052	1022502131079	ельных учреждений	Муниципальное общеобразовательное учреждение "Средняя общеобразовательная школа № 3 г. Владивостока"	80.10.2.80.21	690025	г.Владивосток			21.12.06	21.12.06
9	2539048197	1022502125910	ельных учреждений	Муниципальное общеобразовательное учреждение "Средняя общеобразовательная школа № 7 г. Владивостока"	80.10.2.80.21	690039	г.Владивосток	Опорная	4	18.12.02	18.12.02
10	2539047884	1032502118318	ельных учреждений	Муниципальное общеобразовательное учреждение "Средняя общеобразовательная школа № 12 с углубленным изучением предметов эстетического цикла г.	80.10.2.80.21	690024	г.Владивосток	Енисейская	7 а	24.12.99	24.12.99
11			ельных учреждений		80.10.2.80.21		г.Владивосток	Успенского	19		

Готово

Общая схема базы данных



Варианты баз данных



Программный продукт

Реестр

Субъекты Виды деятельности/Объекты Риск по видам деятельности Риск по объектам

Добавить Удалить Редактировать Обновить Расчет риска < << >> >

Искать по: Наименование субъекта

Наименование субъекта	Юр. лицо/ИГ	ОКВЭД	ИНН	Кол-во объектов	Тип	Класс	Юридический адрес			
							Индекс	населенный пункт	Улица	№ дома
БУРЦЕВА АНАСТАСИЯ НИКОЛАЕВНА	ИП	52.33.1	590507321355	1	ЦТО	4	Янычи д	Казанский тракт	45	
ОБЩЕСТВО С ОГРАНИЧЕННОЙ ОТВЕТСТВЕННОСТЬЮ "СТОМАТОЛОГИЧЕСКАЯ ПО...	ЮЛ	85.13	5948024361	3	ЦТО	3	614526	Юго-Канский п.	Советская ул	121
МУНИЦИПАЛЬНОЕ УНИТАРНОЕ ПРЕДПРИЯТИЕ "РОССОХИ"	ЮЛ		5921000691	1	1		618221	Чусовской район		
Общество с ограниченной ответственностью "ФудСервис"	ЮЛ	55.30	5921028506	1	ВТО	3	618200	Чусовой г.	Трудовая ул.	13

Реестр

Субъекты Виды деятельности/Объекты Риск по видам деятельности Риск по объектам

Субъект: **Закрытое акционерное общество "Тандер"**
ИНН: 2310031475 ОГРН: 1022301598549

Виды деятельности Объекты

Добавить Удалить Редактировать < << >> >

Наименование объекта	ОКВЭД	Код региона	Населенный пункт	Улица	№ дома
Магазин "Магнит"		59	г.Усолье	ул. Солеваров	172
магазин "Магнит"		59	г. Кудымкар	ул. Лихачева	47
магазин "Магнит"		59	Чусовской район	ул. Чайковского	8
магазин "Магнит"		59	Чусовской район	ул. Сивкова	18
магазин "Магнит"		59	Чусовской район	ул. Чайковского	2
магазин "Магнит"		59	Чусовской район	ул. Ленина	25
магазин "Магнит"		59	Чернушинский район	ул. Юбилейная	38
магазин		59	Частинский район	ул. Ленина	47
Магазин "Магнит"		59	Чайковский район	ул.Советская	24
Магазин "Магнит"		59	Чайковский район	ул.Гагарина	18
Магазин "Магнит"		59	Чайковский район	ул. Шлюзовая	1
Магазин "Магнит"		59	Чайковский район	бульвар Текстильщиков	13а
Магазин "Магнит"		59	Чайковский район	ул. Ленина	70
Магазин "Магнит"		59	Чайковский район	ул. Кабалева	25/1
магазин		59	Очёрский район	ул. Октябрьская	14
магазин		59	Очёрский район	ул. Революционная	27
Магазин "Магнит"		59	Осиновский район	ул.Г.Богомяжкова	10
Магазин "Магнит"		59	Осиновский район	ул.М.Горького	73

Субъект: 3 из 144221 Объект: 1 из 75

Нарушения статей законодательства Информация о проверках Население под воздействием

Количество населения под воздействием

Работники: 45 Потребители услуг: 24000

Годовое производство продовольственных товаров, млн. руб

Стоимость потребительской корзины продовольственных товаров в РФ за последний год, тыс. 24600

Потребители непродовольственных товаров:

Годовое производство продовольственных товаров, тонн

Фактическая масса потребления продовольственных товаров в РФ за последний год, кг 912.5

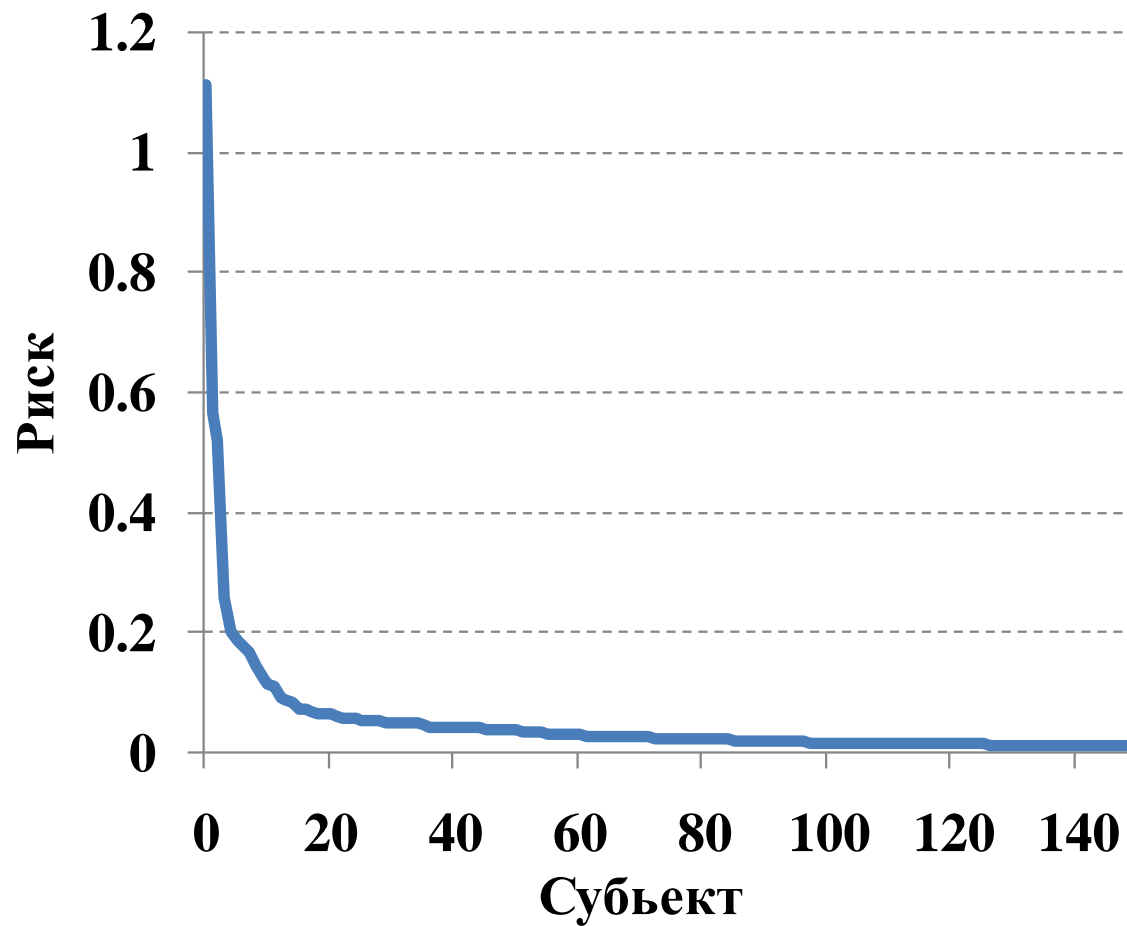
Потребители продовольственных товаров:

Жители населенных пунктов, находящиеся в зоне воздействия загрязнения

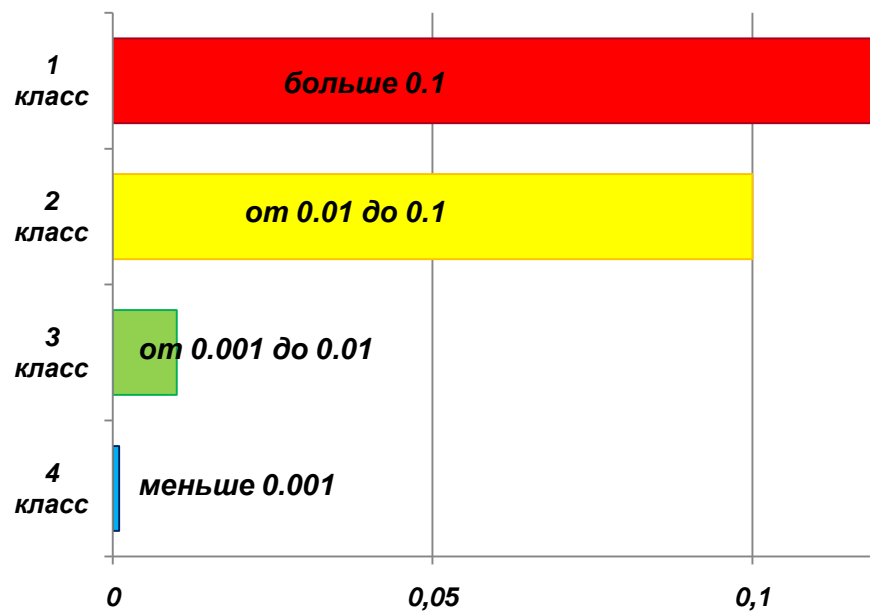
атмосферного воздуха водных объектов почв

РЕГИОН	Хозяйствующий субъект		Хозяйствующий объект	
	Всего	из них с заполненной структурой	Всего	из них с заполненной численностью
Хабаровский край	7771	7771	11940	11209
Омская область	11588	11588	19000	1659
Екатеринбург	32229	32229	65446	62496
Амурская область	1387	1387	1441	224
Калужская область	1477	1477	1688	1660
Калининград	6711	6711	11678	6980
Санкт-Петербург	18036	18036	24049	6118
Приморский край	474	474	669	669
Липетская область	3855	3855	7235	4666
Пермкий край	144221	8651	16218	16218

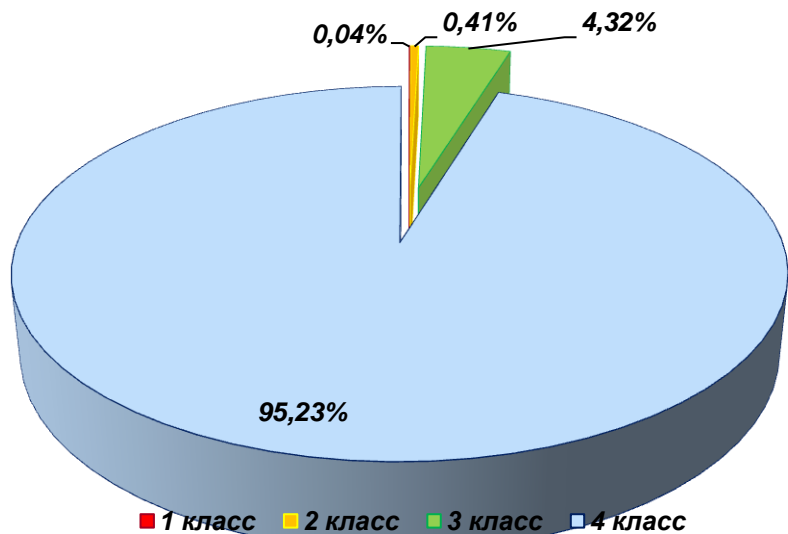
Распределение объектов по показателю риска



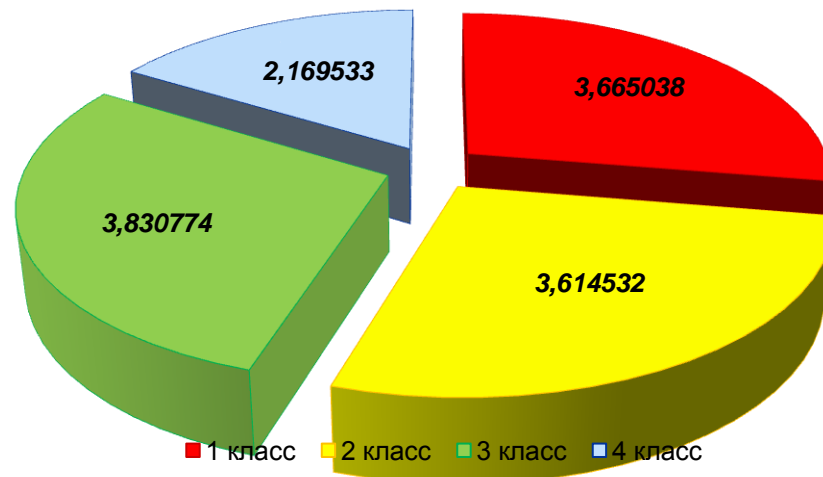
Шкала классификации



Распределение субъектов по классам



Вклады отдельных классов в суммарный риск



Основные вопросы с регионов РФ

**Методические рекомендации по
риск-ориентированной модели
контрольно-надзорной
деятельности**
**Методика расчета численности
населения под влиянием объекта
надзора**

Выделение объектов
**Практические расчеты
численности под воздействием**
Лабораторные испытания
Проверки и нарушения



Итоги работы
Расчет риска
Применение на практике

Кириянов Д.А., Бабина С.В.

К проблеме формирования реестров субъектов и объектов в надзора в рамках риск-ориентированной модели контрольно-надзорной деятельности

Благодарю за внимание