

**Всероссийская научно-практическая конференция с международным участием
АКТУАЛЬНЫЕ ПРОБЛЕМЫ БЕЗОПАСНОСТИ И ОЦЕНКИ РИСКА ЗДОРОВЬЮ
НАСЕЛЕНИЯ ПРИ ВОЗДЕЙСТВИИ ФАКТОРОВ СРЕДЫ ОБИТАНИЯ**

Анализ риска здоровью в системе предупредительного санитарного надзора в Республике Беларусь

**Республика Беларусь
Республиканское унитарное предприятие
«Научно-практический центр гигиены»**

*кандидат медицинских наук, доцент
Шевчук Лариса Михайловна
Просвирякова Инна Анатольевна*

13-15 мая 2015 года

**ЗАКОН РЕСПУБЛИКИ БЕЛАРУСЬ
О САНИТАРНО-ЭПИДЕМИОЛОГИЧЕСКОМ БЛАГОПОЛУЧИИ
НАСЕЛЕНИЯ от 7 января 2012 г. № 340-З статья 1**

- организационные, профилактические и иные мероприятия, направленные на оценку риска неблагоприятного воздействия на организм человека факторов среды его обитания, устранение или уменьшение такого воздействия,
- ...в целях выявления уровней риска для жизни и здоровья населения и разработки мероприятий, направленных на предупреждение, уменьшение и устранение неблагоприятного воздействия на организм человека факторов среды его обитания.
- *Развитие деятельности органов госсаннадзора в направлении оценки эффективности мероприятий (управленческих решений) с позиций наибольшего снижения риска, а так же количественной оценки фактического уровня риска*

Приоритеты

- **Основные направления научных исследований**
- **Факторы первоочередного внимания**
- **Группы населения находящиеся под воздействием**
- **Территории, которые нуждаются в защите**
- **Международные инициативы: (руководства, рекомендации)**
- *Обязательства Республики Беларусь по выполнению международных соглашений*
- *Вовлечение Республики Беларусь в интеграционные процессы*
- *Гармонизации отечественной нормативной базы с безопасными уровнями, рекомендуемыми ведущими международными организациями*

ИСПОЛЬЗОВАНИЕ РЕЗУЛЬТАТОВ ОЦЕНКИ РИСКА В ПРАКТИКЕ ГОССАНАДЗОРА:

- *ПРИ ОПРЕДЕЛЕНИИ ПЕРЕЧНЯ ПРЕДПРИЯТИЙ, ПОДЛЕЖАЩИХ ВКЛЮЧЕНИЮ В КООРДИНАЦИОННЫЙ ПЛАН НАДЗОРНОЙ ДЕЯТЕЛЬНОСТИ*
- *ПРИ ПРИНЯТИИ РЕШЕНИЙ ПО УСТАНОВЛЕНИЮ (КОРРЕКТИРОВКЕ) ГРАНИЦ САНИТАРНО - ЗАЩИТНЫХ ЗОН ПРЕДПРИЯТИЙ, ПРОИВОДСТВ И ОБЪЕКТОВ*
- *ПРИ КОНТРОЛЕ РЕАЛИЗАЦИИ МЕРОПРИЯТИЙ ПО СОКРАЩЕНИЮ (КОРРЕКТИРОВКЕ) ГРАНИЦ САНИТАРНО - ЗАЩИТНЫХ ЗОН ПРЕДПРИЯТИЙ*
- *ПРИ ПЛАНИРОВАНИИ ЛАБОРАТОРНЫХ ИССЛЕДОВАНИЙ ПРИ ПРОВЕДЕНИИ ПЛАНОВЫХ ПРОВЕРОК ПРЕДПРИЯТИЙ*
- *ПРИ АНАЛИЗЕ САНИТАРНО - ГИГИЕНИЧЕСКОГО СОСТОЯНИЯ ТЕРРИТОРИЙ И Т.Д.*

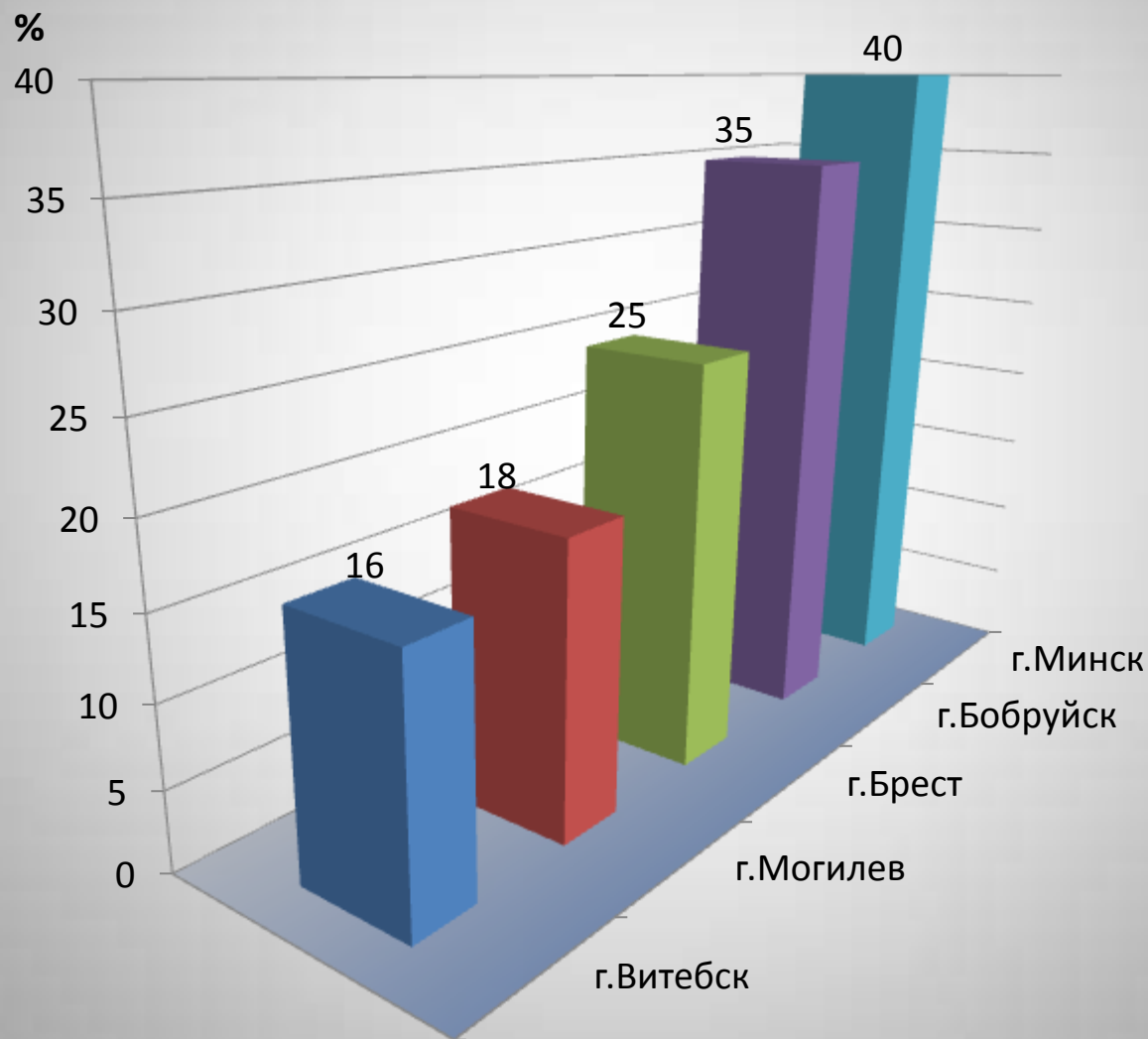
Более 30 технических нормативно-правовых актов, определяющих порядок организации и выполнения оценки риска здоровью обусловленного факторами среды обитания человека

методы оценки
влияния
факторов
окружающей
среды на
здоровье
населения

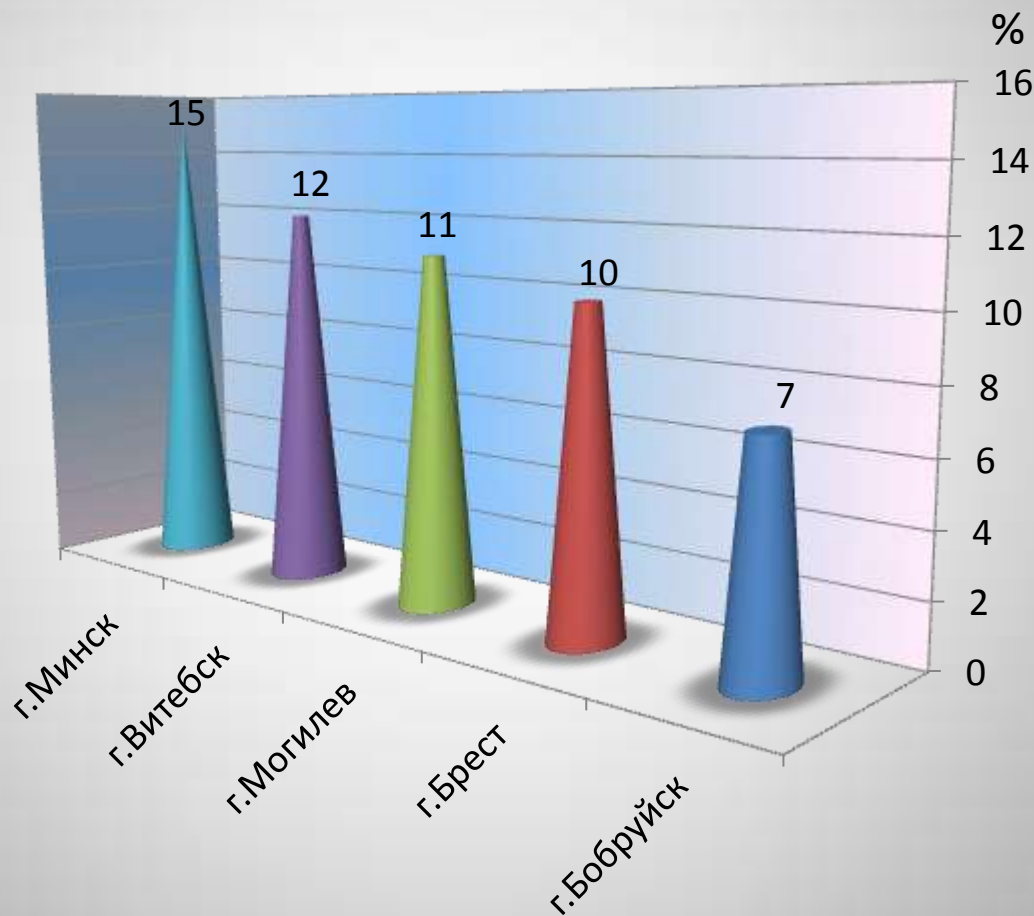
алгоритм
действий при
определении
потенциальных
уровней риска
воздействия
вредных веществ

градации
популяционного
здоровья
населения в
зависимости от
степени
загрязнения
атмосферы и
уровня риска
здоровью.

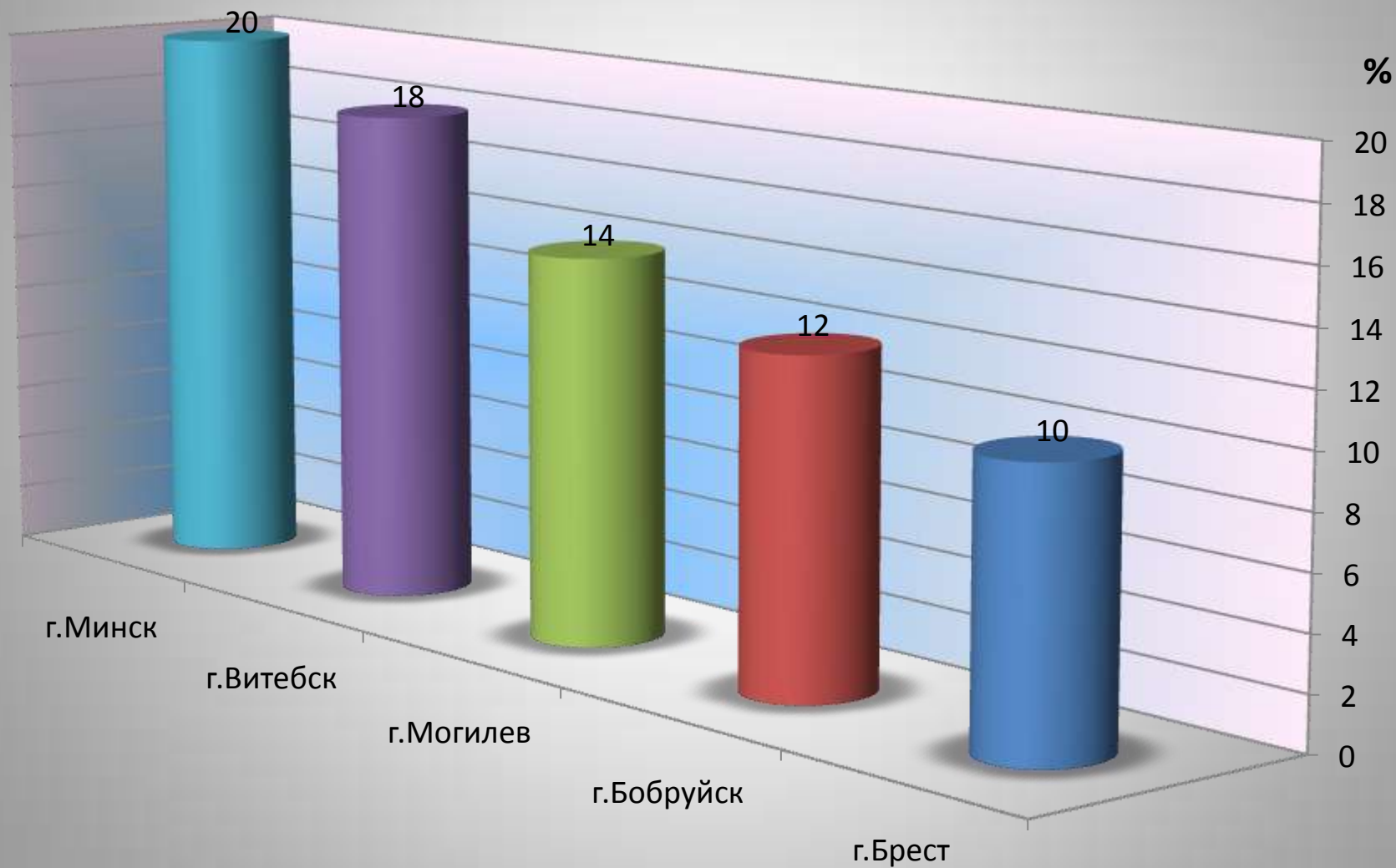
Количество населения, проживающего в условиях акустического дискомфорта, %



Количество населения, проживающего в условиях воздействия низкочастотных электромагнитных полей, %



Количество населения, проживающего в условиях вибрационного дискомфорта, %



Требуется корректировка размеров СЗЗ (2012 год) 372 предприятия, производства, объекта



Население, находящееся под воздействием Территории, которые нуждаются в защите

в границах СЗЗ расположено 186 населенных пунктов

проживает свыше 125 тыс. человек, в том числе 21 тыс. детей

(2011г. – 132 тыс. человек; 2010г. – 140 тыс.; 2005г. – 144 тыс.).

превышения ПДК, ПДУ, уровней риска установлены на границе СЗЗ 32-х территориально-промышленных комплексов

Оценка риска >400 предприятий, производств, объектов

Определение предприятий, входящих в координационный план надзорной деятельности

Модернизировано 33 производства
вынесены за пределы населенных пунктов
3 предприятия в Брестской и Гомельской
областях

отселено более 3,7 тыс. человек

Только 6% предприятий (из числа заявленных) на
ближайшую перспективу запланировали
техническое перевооружение (модернизации),
направленное на снижение влияния производств
на прилегающие территории

Подготовлено 190 обоснований
градостроительных решений в адрес
исполнительной власти и руководителям
субъектов хозяйствования

Контроль реализации мероприятий система мониторинга

- Вклад твердых частиц в уровень многокомпонентного загрязнения атмосферного воздуха составляет от 7 до 25%.
- Твердые частицы входят в пятерку загрязняющих веществ, которые формируют 70% технологических выбросов.
- В ряде городов Республики Беларусь превышения гигиенического норматива среднесуточного содержания в атмосферном воздухе мелкодисперсных твердых частиц отмечается в течение 35 - 87 суток в год.
- среднегодовой уровень загрязнения воздуха на территории жилой застройки в зонах влияния промышленных предприятий, составляют 32,9 - 37,6 мкг/м³ (или 0,82 и 0,94 ПДКс.г.), максимальные концентрации достигают 216 - 260 мкг/м³ (или 1,44 - 1,73 ПДКм.р.)
- В системе мониторинга на территории Республики Беларусь, не предусмотрен производственный контроль технологических выбросов мелкодисперсных твердых частиц, оценка их дисперсного состава и уровней концентраций в атмосферном воздухе населенных мест.

ПЕРСПЕКТИВЫ МЕТОДОЛОГИИ ОЦЕНКИ РИСКА

- **ОБОСНОВАНИЕ УПРАВЛЕНЧЕСКИХ РЕШЕНИЙ ПО СНИЖЕНИЮ РИСКА ЗДОРОВЬЮ НАСЕЛЕНИЯ НА ОСНОВЕ ЭКОНОМИЧЕСКИ ЭФФЕКТИВНЫХ МЕР и СПОСОБОВ ОЦЕНКИ УЩЕРБА ОТ ОЖИДАЕМЫХ ПОТЕРЬ ЗДОРОВЬЯ, ОБУСЛОВЛЕННОГО ВЛИЯНИЕМ ВЕДУЩИХ ФАКТОРОВ СРЕДЫ**
- **ВНЕДРЕНИЕ КОМПЬЮТЕРНЫХ ПРОГРАММ ПО АСПЕКТАМ МОДЕЛИРОВАНИЯ ПРОЦЕССОВ, СОВЕРШЕНСТВОВАНИЕ МЕТОДИК СБОРА ИНФОРМАЦИИ, УЧЕТУ И КОНТРОЛЮ ЭКОЛОГО-ГИГИЕНИЧЕСКОЙ СИТУАЦИИ НА УРОВНЕ ТЕРРИТОРИЙ**
-
- **РАЗРАБОТКА МЕТОДОЛОГИИ ОЦЕНКИ ПРЕДОТВРАЩЕННОГО УЩЕРБА ЗДОРОВЬЮ НАСЕЛЕНИЯ**
- **ОЦЕНКА ПОЛНОТЫ И СВОЕВРЕМЕННОСТИ ВЫПОЛНЕНИЯ МЕРОПРИЯТИЙ, КОТОРЫЕ ЛЕГЛИ В ОСНОВУ ПРОВЕДЕНИЯ ОЦЕНКИ РИСКА ДЛЯ КАЖДОГО ТЕРРИТОРИАЛЬНО - ПРОМЫШЛЕННОГО КОМПЛЕКСА:**
- **МЕРОПРИЯТИЯ МОГУТ БЫТЬ РАССЧИТАНЫ СРОКОМ ДО 5 ЛЕТ И ИНТЕГРИРОВАНЫ В ПЛАНЫ РАЗВИТИЯ ТЕРРИТОРИЙ**
- **ОТВЕТСТВЕННОСТЬ ЗА НЕВЫПОЛНЕНИЕ?**



Республиканское унитарное предприятие
**Научно-практический
центр гигиены**



220012, г. Минск,

ул. Академическая, 8

Тел. 375 (17) 284-13-70

факс: 375 (17) 284-03-45

E-mail: rspch@rspch.by

www.certificate.by;

www.rspch.by

Республика Беларусь